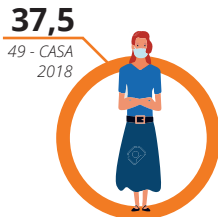
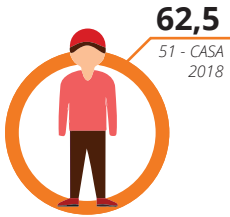


Crianças e jovens das Aldeias SOS em acompanhamento durante 2019 (96 crianças e jovens)

Género

Aldeias SOS 2019



Grupos Etários



Média de idades:
15,4 anos (média aproximada no CASA: 13 anos)

Aproveitamento escolar



Percuso escolar de sucesso
81%



Necessidades educativas especiais
19%

Acolhimento



Tempo médio de acolhimento
6 anos
4 anos - CASA 2018

Projeto de vida



Autonomização
62,5%
35% - CASA 2018



Exposição a violência doméstica
45,8%



Situações de perigo em que esteja em causa o direito à educação
39,6%

Motivos do acolhimento



Negligência
91,7%
Tipo de negligência
88,5% Por falta de supervisão e acompanhamento familiar



Maus tratos psicológicos
50%

Relação e contacto com a família de origem

Regularidade de contacto com a família.

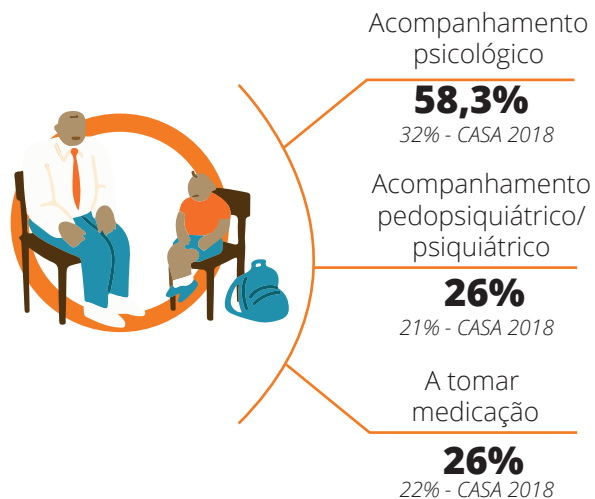


Regularmente
60,4%

51% Mantem uma relação positiva com a família de origem

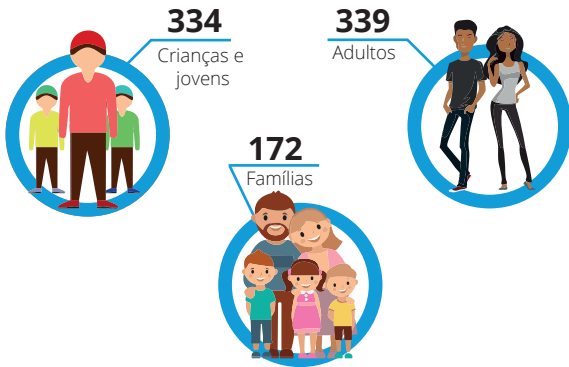
Saúde física e mental

Acompanhamentos e terapêuticas



Programa de Fortalecimento Familiar - 2019

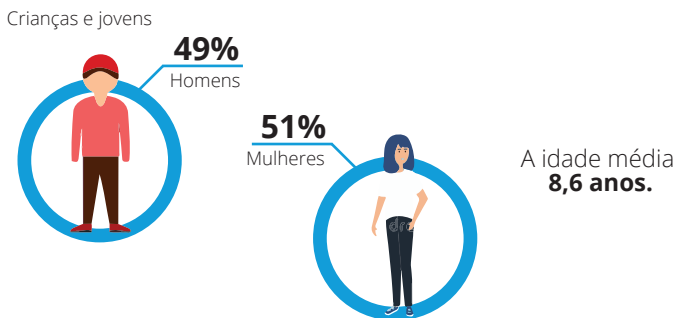
Crianças, jovens e famílias acompanhadas



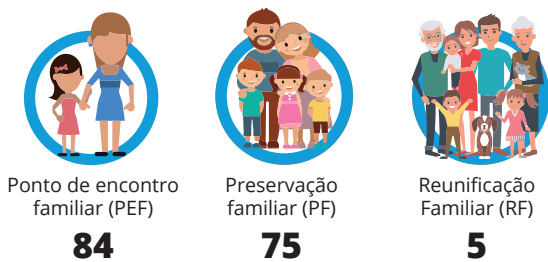
Processo de autonomização das famílias



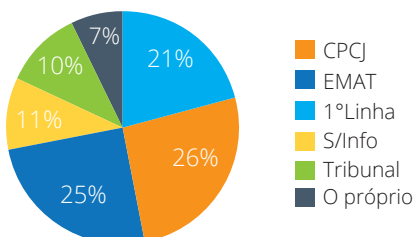
Gênero



Modalidades de acompanhamento



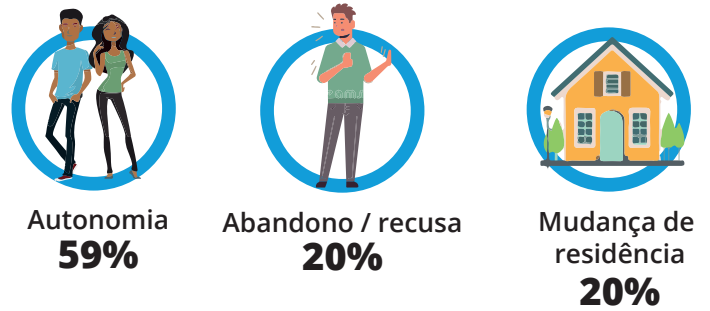
Entidades Sinalizadoras



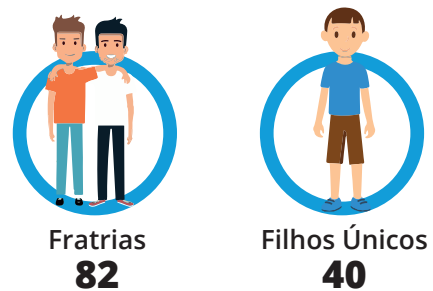
Acompanhamentos concluídos



Motivos da cessação dos acompanhamentos

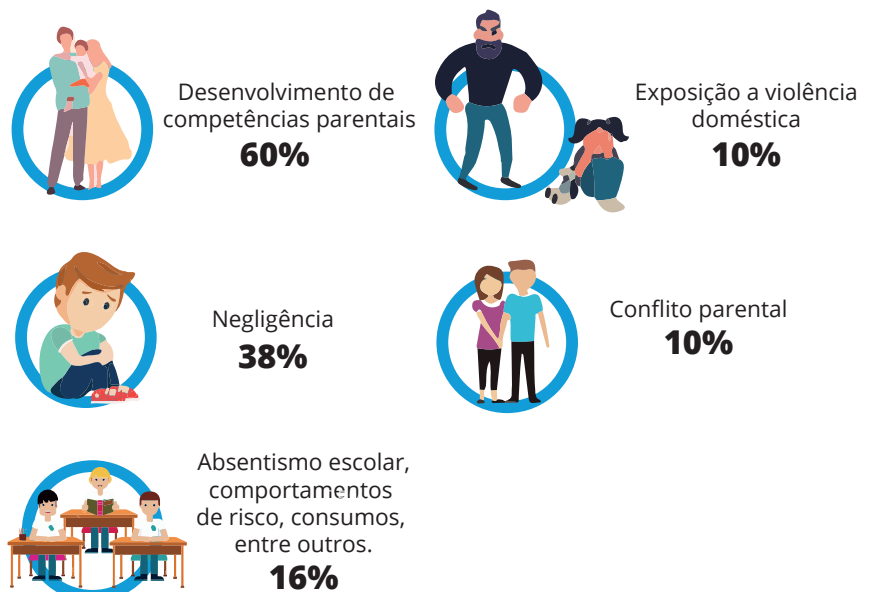


Fratrões e filhos únicos acompanhados pelo PFF



A maioria (80%) das crianças e jovens encontra-se a estudar.

Motivos de sinalização



ALDEIAS DE CRIANÇAS SOS

Amor e um lar para cada criança